

QUASAR II

NOU
Varianta 40 kVA



On-line dublă conversie 10, 15, 20, 25, 30, 40 kVA
Între primii UPS-uri de pe piață, QUASAR II poate fi programat din software la orice configurație de faze.

Selectabil:

Intrare monofazată, ieșire monofazată

Intrare monofazată, ieșire trifazată

Intrare trifazată, ieșire monofazată

Intrare trifazată, ieșire trifazată

În special configurația de intrare monofazată și ieșire trifazată este unică pe piață.

Utilizarea redresoarelor cu IGBT reduce distorsiunile rețelei de alimentare. Forma de undă consumată este aproape sinusoidală ideală, factorul de putere la intrare s-a mărit comparativ cu modelele tradiționale cu tiristoare.

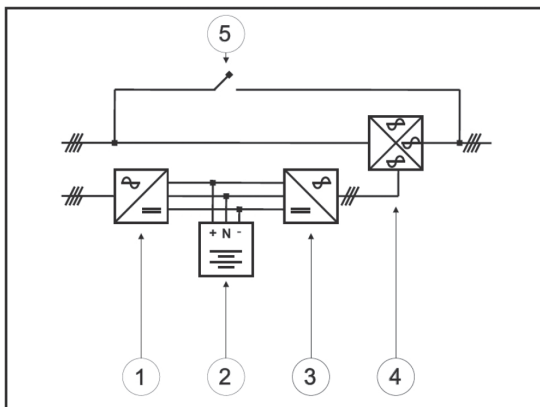
Posibilitățile de extindere confortabile simplifică dimensionarea și implicarea instalației în orice mediu înconjurător. Pentru a crește siguranța oferită, se pot conecta în paralel mai multe unități, măbind astfel redundanța.

Caracteristici

- Clasificare UPS VFI-SS111 în conformitate cu IEC 62040-3
- On-lin dublă conversie cu ieșire sinusoidală
- redresor IGBT
- Panou de control comod, cu EPO inclus
- Interfață pentru EPO
- Dimensiuni reduse (toate modelele având 910 x 390 x 900 mm)
- Timp backup extensibil
- Garanție 24 luni

Opțiuni:

- Configurație paralelă
- Extindere putere : de la 10 kVA la 15 kVA respectiv de la 20 kVA la 25 kVA sau 30 kVA
- Transformator izolare galvanică pe ieșire
- Slot pentru card rele și SNMP



- diagramă bloc:
1. Intrare IGBT
 2. Baterii
 3. Invertor IGBT
 4. Bypass static
 5. Bypass manual



Panou de comandă : Quasar II este echipat cu un panou de comandă ușor de folosit, cu EPO inclus

Specifications

Model		QUASAR II 10kVA	QUASAR II 15kVA	QUASAR II 20kVA	QUASAR II 25kVA	QUASAR II 30kVA	QUASAR II 40kVA
Power		10kVA / 8kW	15kVA / 12kW	20kVA / 16kW	25kVA / 20kW	30kVA / 24 kW	40kVA / 32kW
Efficiency (AC-AC) - % (ECO-mode)		>98% (Mod ECO), >93% (@ sarcina de 75%)					
Intrare	Tensiune nominală	Programabil la 3- sau 1-faze: 3-faze 380VAC / 1-faze 230VAC					
	Plaja de tensiune	380-415VAC ± 10VAC					
	Frecvența	50Hz / 60Hz ajustabil					
	Factor de putere	0.8					
Ieșire	Tensiune	Programabil la 3- sau 1-faze: 3-faze 380/400/415VAC / 1-faze 220/230/240VAC					
	Frecvența	50/60Hz ± 0.005Hz (mod baterii) ± 1Hz sincronizat (mod line)					
	Forma de undă	Pur sinusoidală					
	Distorsiune	< 3% (sarcină liniară), 5% (sarcină neliniară), în conformitate cu IEC 62040-3					
	Factor de creastă	3:1					
Baterii	Tip	VRLA, fără mentenanță					
	Capacitate	Interne 60 x 5Ah, 7Ah or 9Ah sau cu dulap extern de baterii					
	Autonomie (timp backup)	10 minute la sarcina nominală / extensibil					
	Tensiune nominală	720VDC					
	Tensiune de descărcare	600VDC					
	Tensiune de încărcare	810VDC					
Durată de reîncărcare	7-8 h până la 90% după o descărcare completă						
Timp transfer	AC-DC la bypass	<1ms					
Display	LCD	Display alfanumeric					
	LED	Operare normală / alarmă					
Alarmer acustice	Resetabil	DA					
Interfață	RS-232	DA					
	SNMP (opțional)	Management prin adaptor SNMP opțional și browser web					
	Contacte releu (opțional)	4 semnale prin card opțional					
Ambianță	Temperatura	0-40°C (baterii 20- +30°C)					
	Umiditate	< 90% necondensat					
	Zgomot acustic @ distanță de 1m)	< 58dBA					
Masa	Fără baterii	60kg	60kg	65kg	65kg	65kg	65kg
	Cu baterii	230kg	230kg	235kg	235kg	235kg	235kg
Dimensiuni	În LăxAd în mm	910x390x900	910x390x900	910x390x900	910x390x900	910x390x900	910x390x900
Siguranță		EN 50091-2, CEI-EN 62040-1-1, CEI EN 62040-1-2, CEI EN 62040-2, CEI EN 62040-3, CE					
Carcasa		IP 20					
Culoare		anthracite RAL 7016					